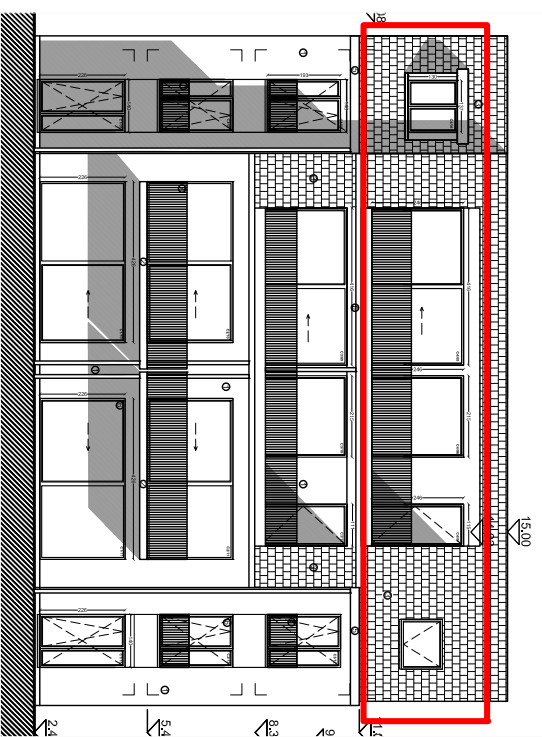


APPARTEMENT 401

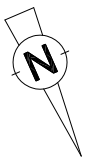
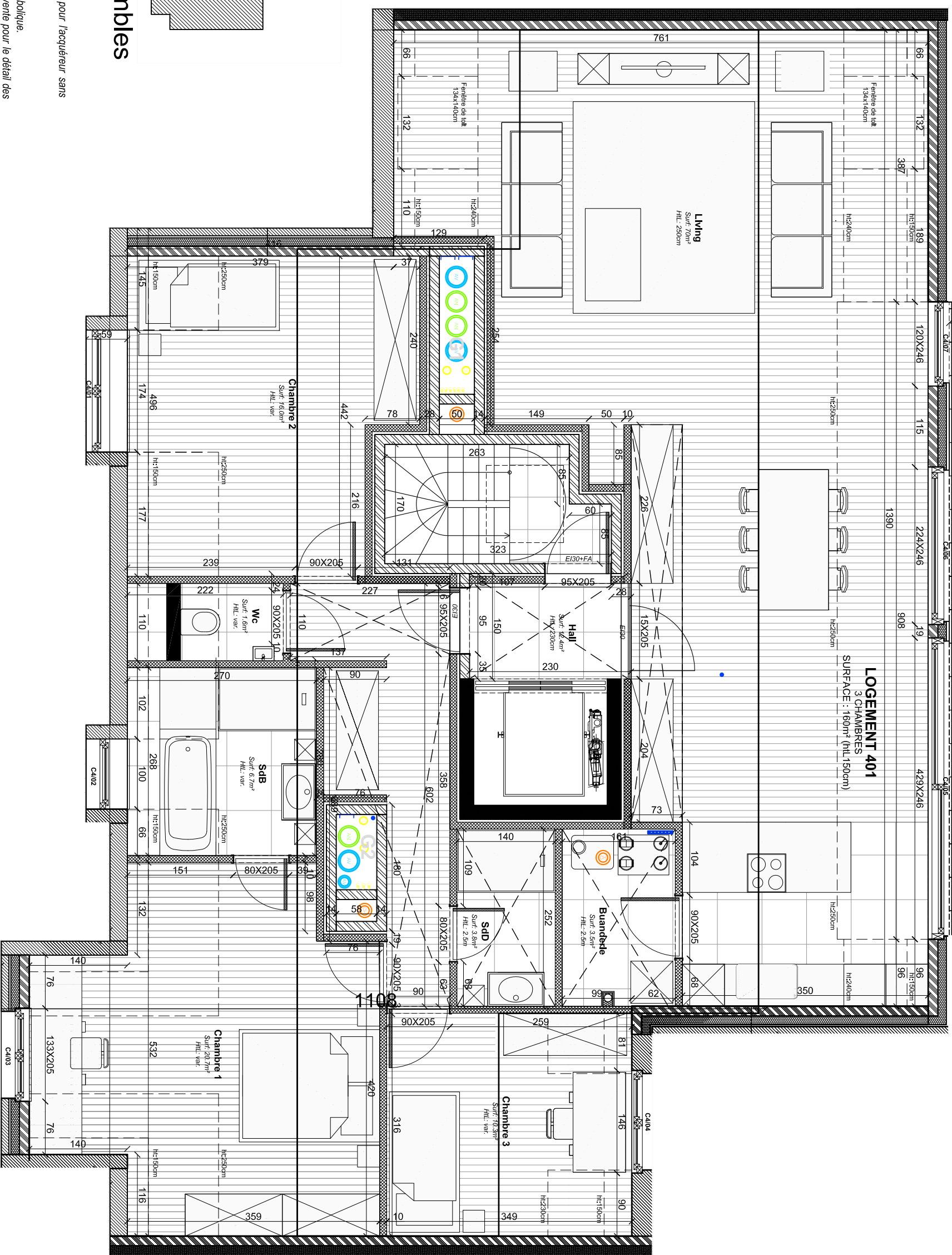
Logement 3 chambres
Combles

Surface brute appartement = 160m²
Surface brute terrasse = 13m²



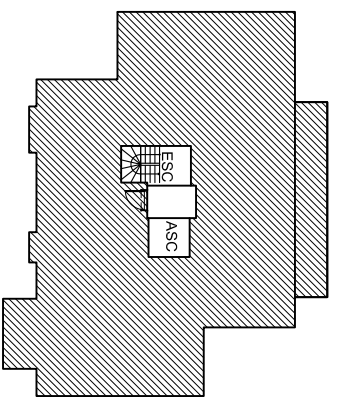
150	124	215X246	903	28	420X246
Terrasse Surf: 13,9m ²					

LOGEMENT 401
3 CHAMBRES
SURFACE : 160m² (HtL 150cm)



LEGENDE:

- Elément en retonnée (poutre, linteau)
- Zone de faux-plafond
- Emplacement machine à laver
- Emplacement séchoir
- Emplacement groupe de ventilation
- Emplacement chaudière
- HtL = Hauteur libre
- Surf = Surface



Combles

NOTE:

Plan non contractuel donné à titre indicatif.
Les cotés sont données brutes hors parachevements.
Toute différence en plus ou en moins, rattachant dans les tolérances admises, fera perte ou profit pour l'acquéreur sans adaptation du prix.

Le mobilier est donné à titre indicatif. Les représentations de trames de sol sont données à titre symbolique.
Tous les équipements de cuisine sont repris dans le plan du cuisiniste. Se référer au descriptif de vente pour le détail des fournitures. Coffret électrique compris.

Une information complète sur les radiateurs, l'installation électrique et la ventilation sera fournie durant le chantier.
Emplacement et dimensions des radiateurs seront fournis.

Des modifications sont susceptibles d'être apportées à ce plan en fonction des nécessités techniques et de la réalisation notamment aux gaines et éléments techniques



Département de la Région wallonne
Dévée de Richelle 1617/1410 Waterloo
Mail : info@b2realestate.be

DATE DU PLAN : 25-09-2020
INDICE DU PLAN : -